

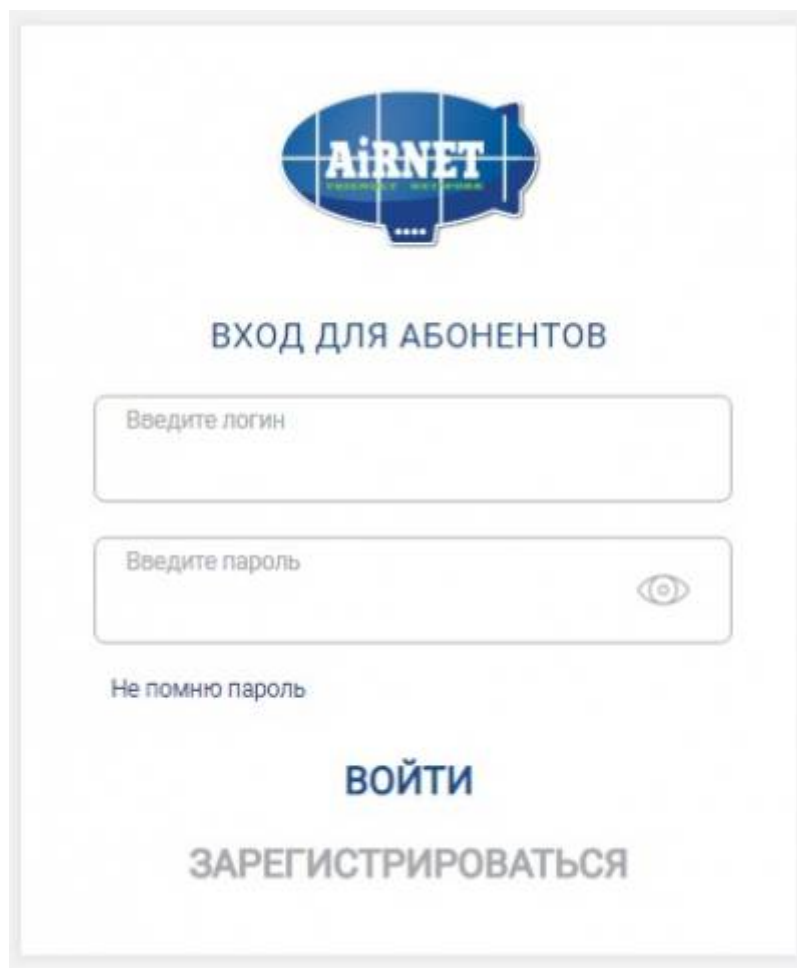


## ССТV - просмотр камер видео наблюдения в браузере

Видеонаблюдение от AirNet - это единая система видеокамер, расположенных в различных местах вашего района: в подъездах домов, на лестничных площадках, в лифтах, при входе в дом и по периметру с видом во двор. Абонент сети AirNet сможет получить доступ не только к камерам, установленным в его доме, но и ко всем видеокамерам, по всей сети. Удобство заключается в том, что просмотр осуществляется с компьютера или любого другого устройства, подключенного к сети AirNet. Вы сможете наблюдать за припаркованным возле дома автомобилем, входом в дом, как гуляет ребенок, что происходит в подъезде, предупреждать кражи и разбойные нападения, и просто наблюдать за вашим районом.

### Авторизация

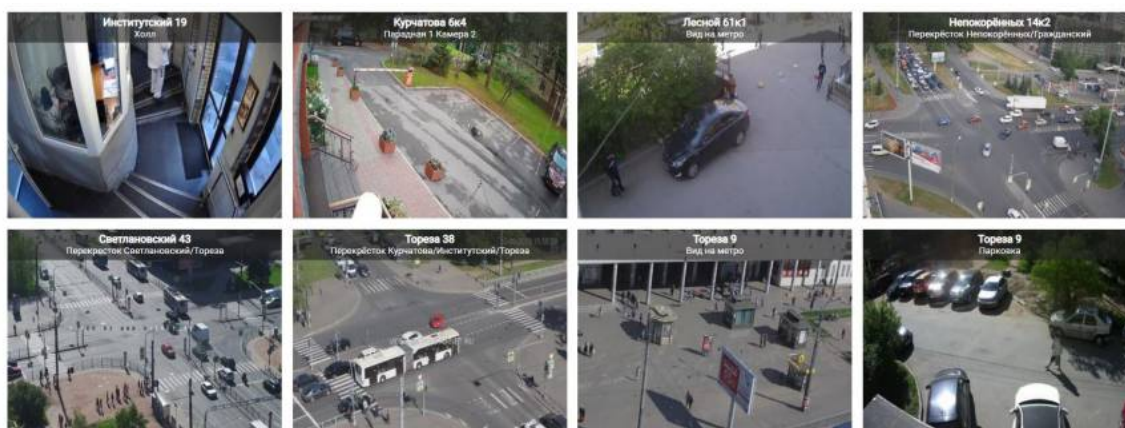
Камеры видео наблюдения можно просматривать в браузере. Для этого перейдите на страницу ССТV: <https://cctv.airnet.ru/> - откроется страница авторизации.



Введите Ваш **логин** и **пароль** от личного кабинета, полученные при регистрации, и нажмите кнопку **«ВОЙТИ»**.

## Основное меню

После авторизации Вы попадёте на страницу **Избранное**. Если у Вас ещё в избранное не добавлены камеры, то внизу страницы отобразиться только основное меню:

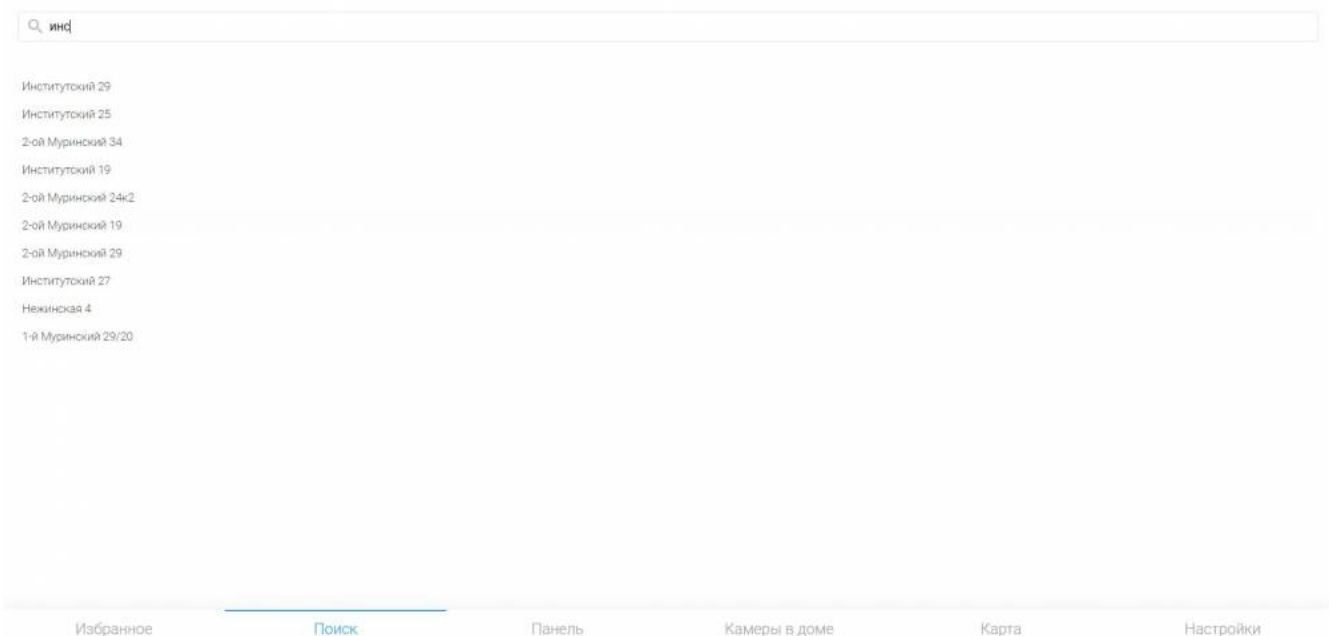


Основное меню состоит из следующих разделов:

- **Избранное** - тут находятся камеры, которые Вы добавили (или добавите) в данный раздел.
- **Поиск** - в этом разделе можно быстро найти нужный адрес с камерами.
- **Панель** - в данном разделе Вы можете создать шаблон с камерами и просматривать их в реальном времени.
- **Камеры в доме** - отображаются камеры по Вашему адресу. Данный раздел доступен только, если на Вашем адресе есть установленные камеры.
- **Карта** - показывает географическое расположение всех доступных для просмотра камер.
- **Настройки** - отображают данные профиля, позволяют выйти из текущего профиля и изменить такие параметры как HD качество, Растягивать и Заполнять.

## Поиск

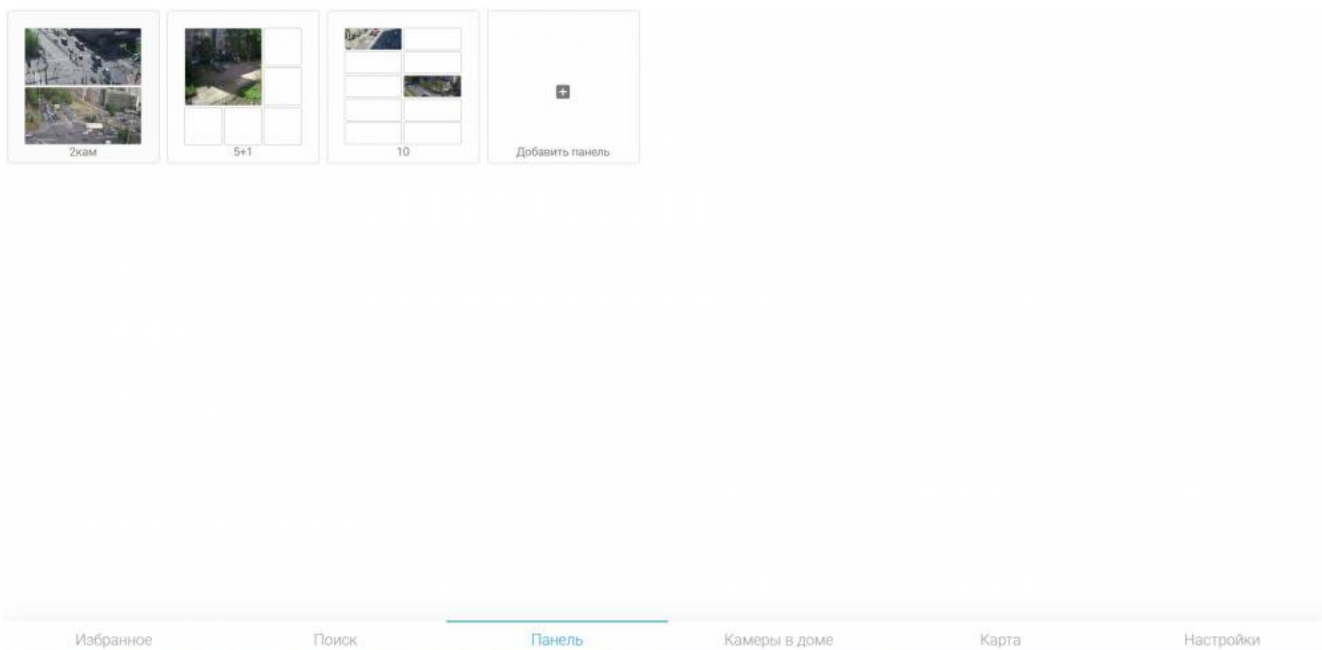
**Поиск** позволяет найти камеры по доступным адресам. Достаточно начать вводить искомый адрес и возможные варианты Вашего запроса начнут отображаться в виде списка ниже.



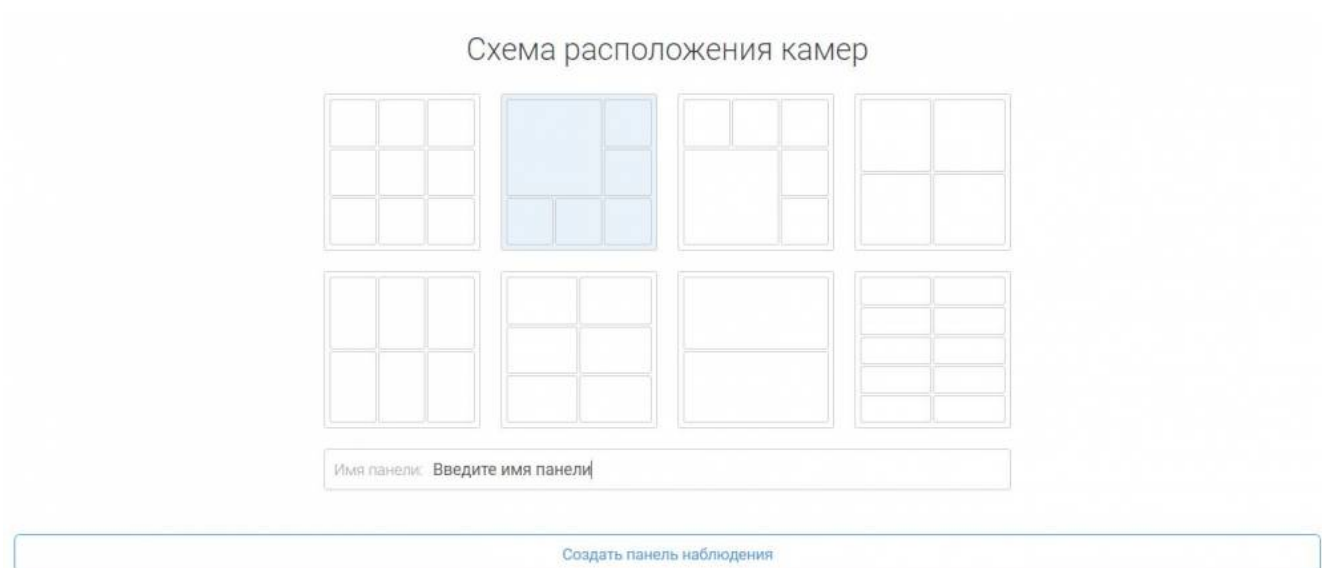
Когда найдете необходимый адрес, нажмите на него левой кнопкой мыши для отображения камер по текущему адресу.

## Панель

**Панель** позволяет настроить схему расположения нескольких камер для одновременного отображения в удобном для Вас формате.



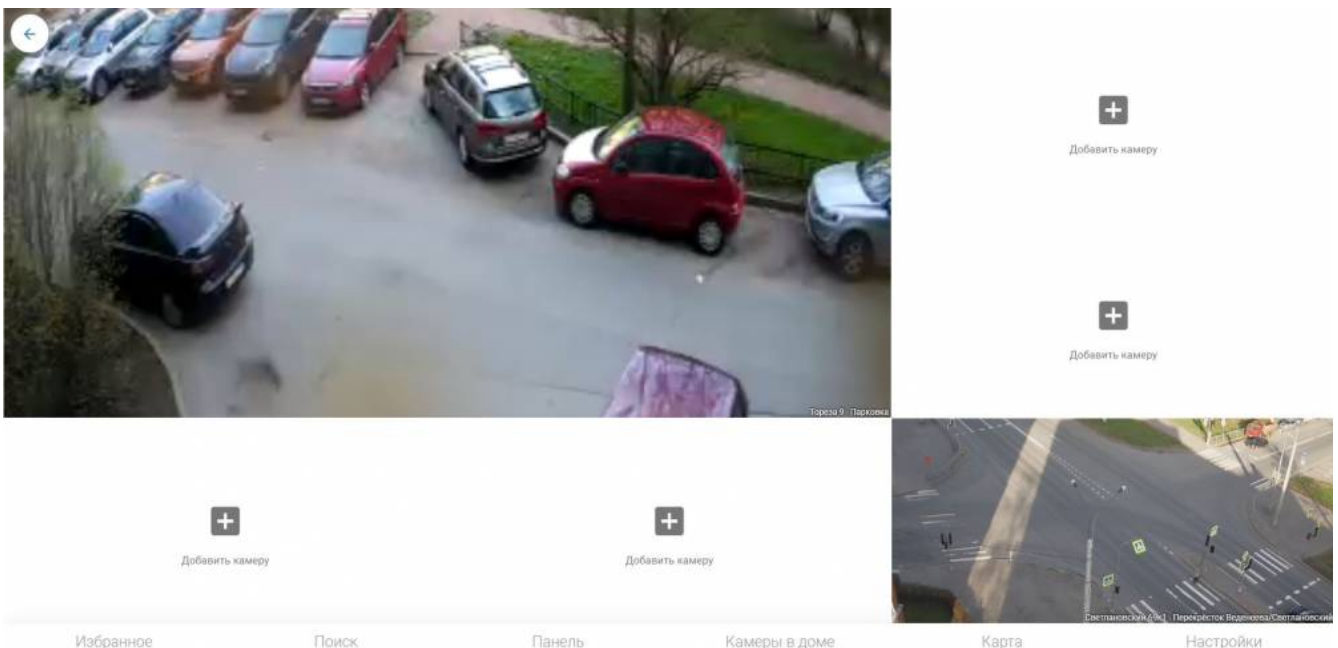
Нажмите на надпись **Добавить панель**, выберите удобную для Вас **Схему расположения камер**, введите **Имя панели** и нажмите **Создать панель наблюдения**.



После создания панели нажмите на нее и выберите **Добавить камеру**. В поиске введите необходимый адрес и, после нажатия на него, выберите нужную камеру.



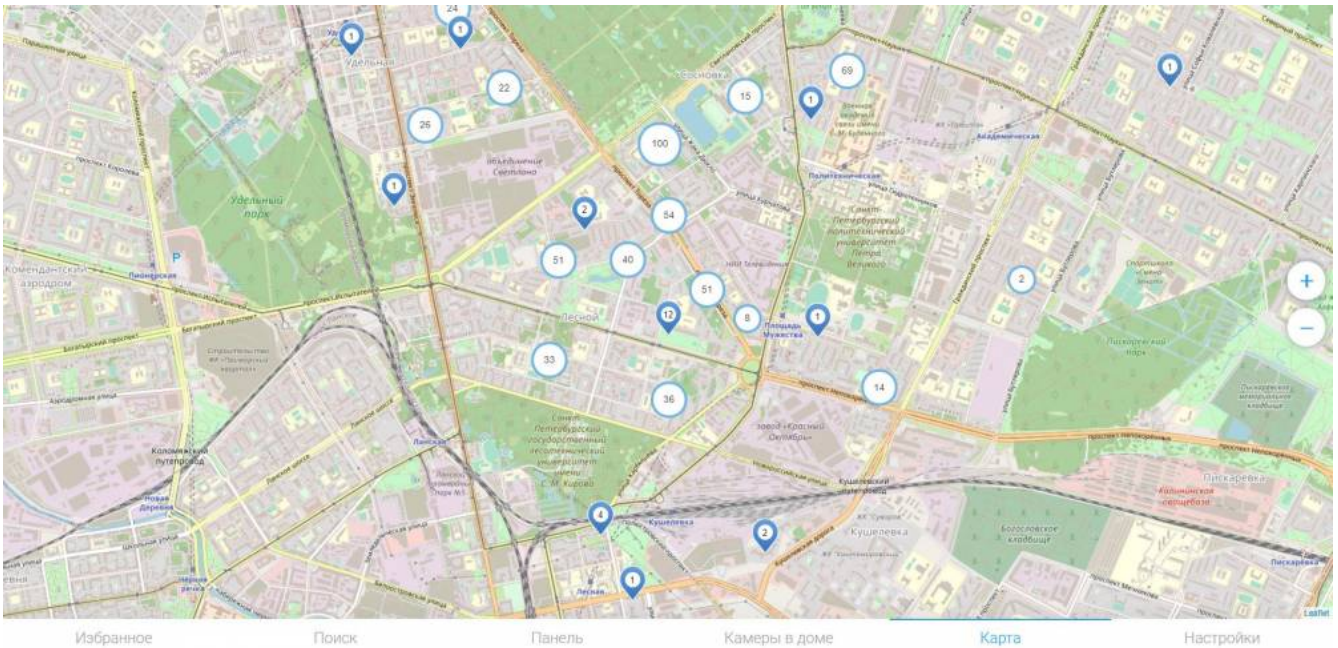
После добавления камер в панель - они будут отображаться в Онлайн-режиме.



## Карта

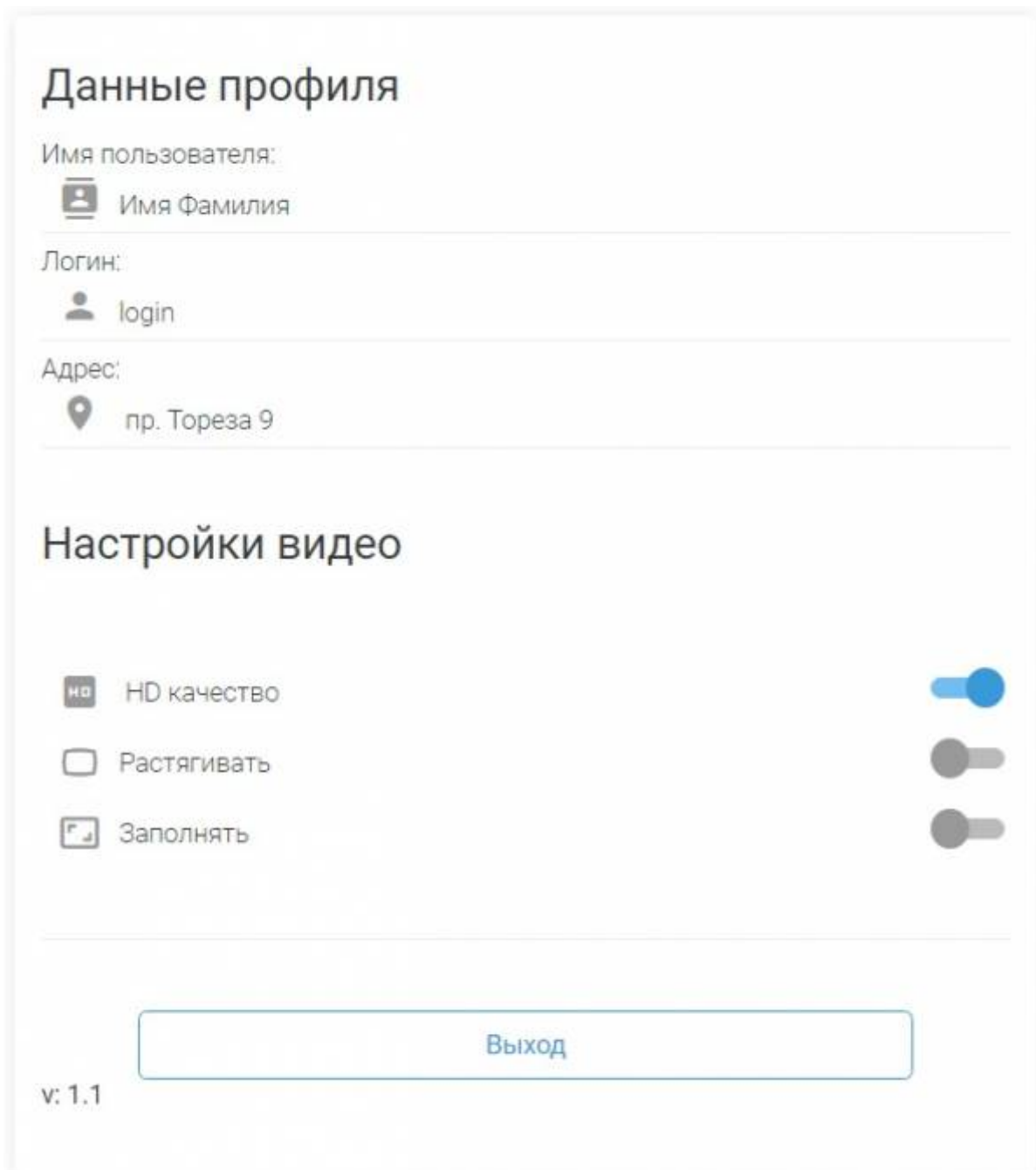
На карте можно наглядно посмотреть где и сколько камер установлено. Управлять картой можно несколькими способами:

- - с помощью значков «+» и «-»
- - с помощью колёсика мышки
- - щёлкнул на кружок нужной области. В этом случае карта приблизится и можно выбрать нужный дом с камерами.




## Настройки

Как было выше написано в настройках отображаются данные профиля (Имя, Фамилия, адрес), позволяют выйти из текущего профиля и изменить такие параметры как HD качество, Растягивать и Заполнять.





## Просмотр и сохранение архива

**Архив** позволяет просмотреть все записи с камеры за последние 14 дней.


Для перехода в меню **архива** нажмите соответствующую кнопку на панели при просмотре изображения с камеры .

Нажимая на участок синей шкалы Вы переместитесь к выбранному моменту времени. С помощью колесика мыши Вы можете изменять шаг просматриваемого Вами периода.


Чтобы **воспроизвести** или **остановить** просмотр нажмите  / .


Кнопка  служит для **изменения скорости** воспроизведения видео.

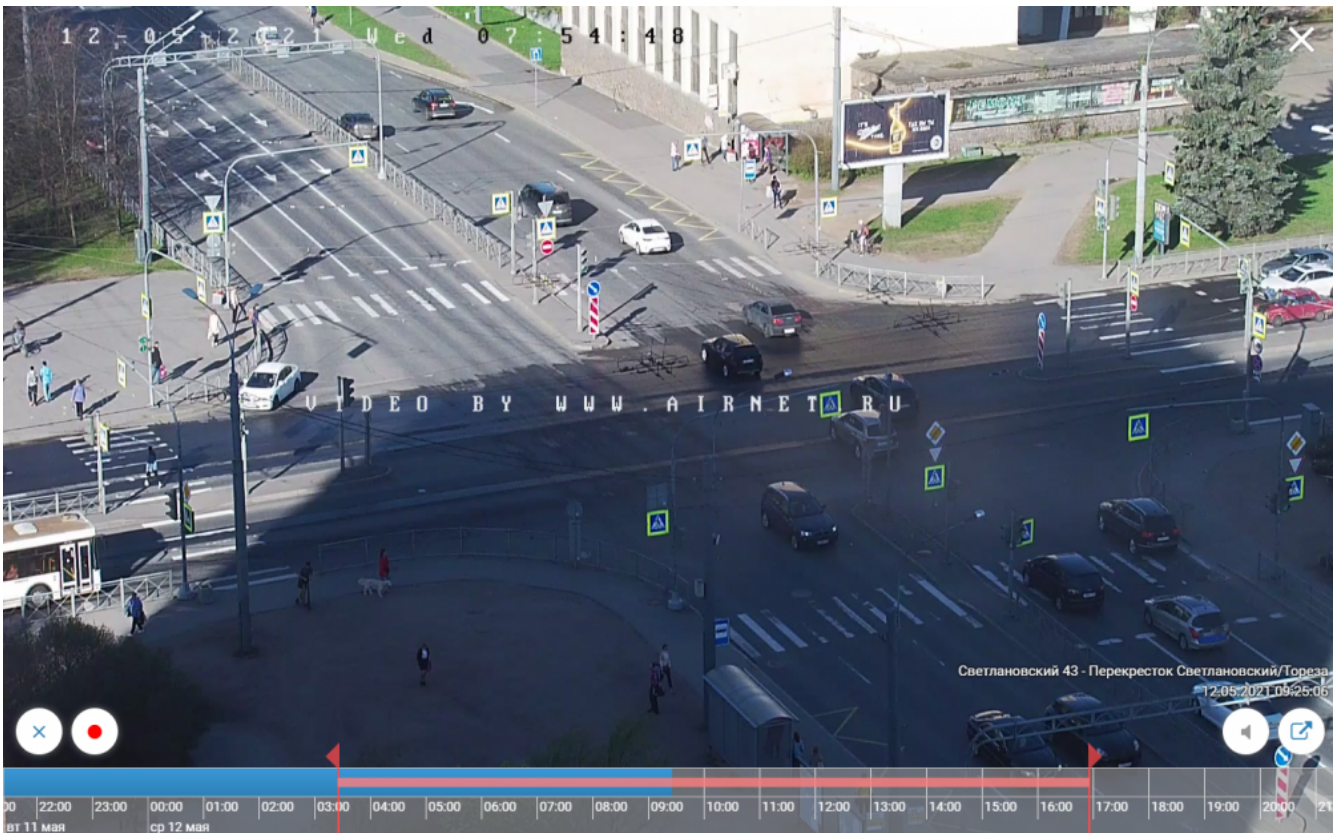
Если хотите увеличить какой-либо фрагмент изображения - нажмите .



Перед Вами появятся необходимые кнопки для **перемещения и увеличения/уменьшения** изображения .

Для **сохранения снимка экрана** воспользуйтесь кнопкой .

Кнопка  позволяет выбрать и переместиться к нужной Вам **дате** для просмотра записи.

Нажмите на , если хотите **сохранить** определенный отрезок времени. После нажатия на шкале времени появятся **два флажка**, обозначающие **начало и конец** отрезка.



Выберите необходимый промежуток и нажмите  для **сохранения** или  для **отмены**. Запись сохраняется в папку для загрузок установленную Вашим браузером.

## Дополнительная информация



- Если у вас возникли проблемы, обращайтесь в **службу технической поддержки**.
- Обсудить эту инструкцию Вы можете на **нашем форуме**.